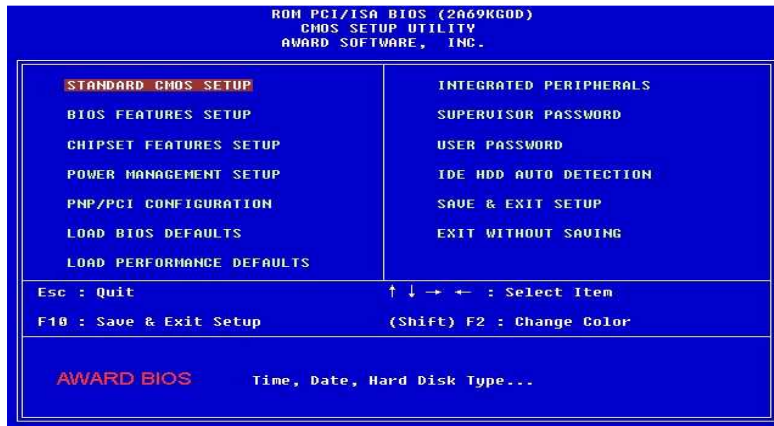


## ဝင်းဒိုးစ် ထည့်သွင်းခြင်း (Windows OS installation)

ကဲ ... အခု ကွန်ပျူတာ တလုံးကို ဝင်းဒိုးစ်အသစ် ပြန်တင်ပေးဖို့ လိုအပ်လာပြီ ဆိုပါစို့။ Windows installor CD တချပ်တော့ ရှိထားရပါမယ်။ အခု ဒီမှာတော့ Windows XP 2 ထည့်သွင်းပုံကို တဆင့်ချင်း ဖော်ပြပေးပါမယ်။

1. စီဒီကို စီဒီရွမ်ထဲ ထည့်ထားပါ။
2. ကွန်ပျူတာကို ရီစတတ် (Restart) လုပ်လိုက်ပါ။
3. POST (power on self test) ပေါ်လာချိန်မှာ ကီးဘုတ်ပေါ်က Delete ကီးကို ခေါက်ပေးပါ။ BIOS setup (basic input / output system ပေါ်လာစေဖို့ ဖြစ်ပါတယ်။ (BIOS အမျိုးအစားအလိုက် ပုံစံတွေကွဲပြားပါလိမ့်မယ်။ အလုပ်လုပ်ပုံကတော့ အတူတူပါဘဲ။)





4. First Boot ကို စီဒီရွမ်ပြောင်းပြီး Exit လုပ်ပါ။ (Boot ကို ဖွင့်ပြီး First နေရာမှာ CD-Rom ပြောင်းပေးပါ။)
5. Press any key to boot from CD စာတန်း ပေါ်လာရင် Enter ခေါက်လိုက်ပါ။
7. Windows Setup ဆိုတာပေါ်လာပါမယ်။ ဘာမှလုပ်စရာမလိုပါဘူး။ စောင့်နေပါ။ (နောက်အဆင့်ကနေပြီးတော့ ပုံတွေနဲ့ ပြသွားပါမယ်။)
8. Windows License Agreement ဖြစ်ပါတယ်။ "F8" ကိုခေါက်ပေးပါ။



9. လက်ရှိ ရှိနှင့်ပြီးသား ဝင်းဒိုးစ်ကို ပြင်မှာလား၊ မပြင်ဘူးလား မေးတာပါ။ Don't Repair ပြင်ဖို့မလိုတဲ့အတွက် "ESC" ကိုခေါက်ပေးပါ။



10. အခုရှိနေတဲ့ ပါတေးရှင်းကို ဖျက်ပစ်ဖို့ မေးတာပါ။ "D" ကိုခေါက်ပေးပါ။



11. ပါတေးရှင်းဖျက်တာကို သေချာအောင်ထပ်မေးတာပါ။ "Enter" ခေါက်ပေးပါ။



12. ဖျက်ဖို့ ထပ်မေးတာပါဘဲ။ "L" ကိုခေါက်ပေးပါ။ ပါတေးရှင်း ၂ခု/၃ခု ရှိခဲ့ရင် ဒီအဆင့်ကို ၂ခါ/၃ခါ ထပ်လုပ်ပေးရပါမယ်။



13. ပါတေးရှင်း အသစ်လုပ်ယူဖို့ဖြစ်ပါတယ်။ "C" ကိုခေါက်ပေးပါ။



14. ပါတေးရှင်း အရွယ်သတ်မှတ်ဖို့ပါ။ (အောက်မှာရှင်းပြထားတာကို သေချာဖတ်ပါ။)

option A >>> Drive-C တခုထဲ ထားချင်ရင် "Enter" ခေါက်လိုက်ပါ။

option B >>> ဟာ့ဒ်က 80 GB ရှိပြီး Drive-C 30 GB, Drive-D 50 GB စသဖြင့် ခွဲထားချင်ရင်တော့

Partition C A ရွယ်ကို A ရင်သတ်မှတ်ပေးပါ။

Drive C ကို 30 GB ထားချင်ရင် 30720 လို့ ထည့်ပေးပြီးမှ "Enter" ခေါက်ပါ။ (1GB=1024MB) ဒါဆိုရင် C: Partition ... 30720 MB စာတန်း ပေါ်လာပါမယ်။

သူ့အောက်မှာ Free space နေရာလွတ်ကျန်တာကို Drive D အတွက်သတ်မှတ်ရပါမယ်။  
ကီးဘုတ်ပေါ်က arrow key ကိုသုံးပြီး အောက်က ဖရီးစပေ့ကို Select လုပ်ပါ။ Create Partition  
လုပ်ဖို့ "C" ကိုခေါက်ပါ။ "Enter" ခေါက်ပါ။

ဒါဆို ပါတေးရှင်း ၂ခုခွဲပြီး ဖြစ်သွားပါမယ်။



15. Select လုပ်ထားတဲ့ ပါတေးရှင်းမှာ ဝင်းဒိုးစ် ထည့်သွင်းဖို့ဖြစ်ပါတယ်။  
C: Partitions ကို ရွေးထားပြီးဖြစ်တယ်ဆိုရင် "Enter" ခေါက်လိုက်ပါ။



16. ဖိုင် စစ်စတမ် ရွေးဖို့ပါ။

NTFS ကိုရွေးထားပြီးဖြစ်တယ်ဆိုရင် "Enter" ခေါက်လိုက်ပါ။



17. ဝင်းဒိုးစ် စပြီး အင်စတော လုပ်နေတာပါ။

ထိုင်ကြည့်ရုံပါဘဲ။

စောင့်ကြည့်ရင်းနဲ့ နောက်ထပ်ပုံစံပြောင်းသွားတာရှိလာပါမယ်။ ဘာမှလုပ်စရာမလိုပါ။

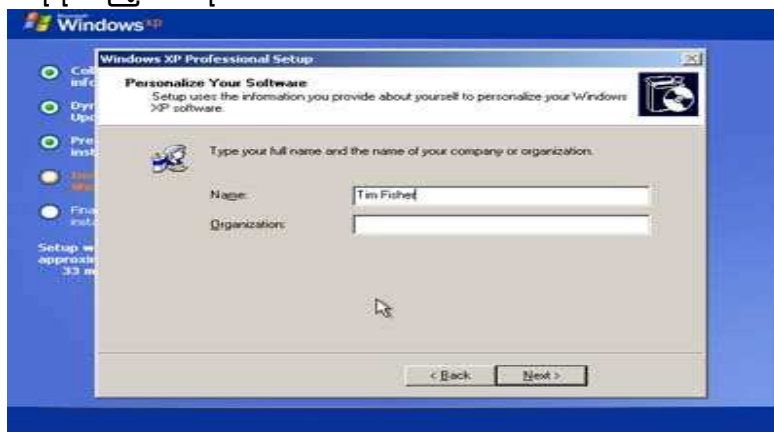


18. ကွန်ပျူတာအသုံးပြုတဲ့ဒေသ (Regional)၊ ကွန်ပျူတာမှာသုံးမယ့် ဘာသာစကား (Language) သတ်မှတ်ဖို့ပါ။

“Customize” ကိုကလစ်ပြီး English (United State) ကိုရွေးပေးပါ။ ပြီးရင် “Next” ကို ကလစ်ပါ။



19. ကွန်ပျူတာသုံးသူ နာမည်နဲ့ အဖွဲ့အစည်း နာမည် ထည့်ဖို့ပါ။ တခုခုထည့်ပေးလိုက်ပါ။



20. ကွန်ပျူတာ အမည်သတ်မှတ်ဖို့ပါ။ တခုခုထည့်ပေးပါ။ သူ့အတိုင်းထားလည်း ရပါတယ်။ ပတ်စဝါဒ်လည်း ထည့်ပေးနိုင်ပါတယ်။

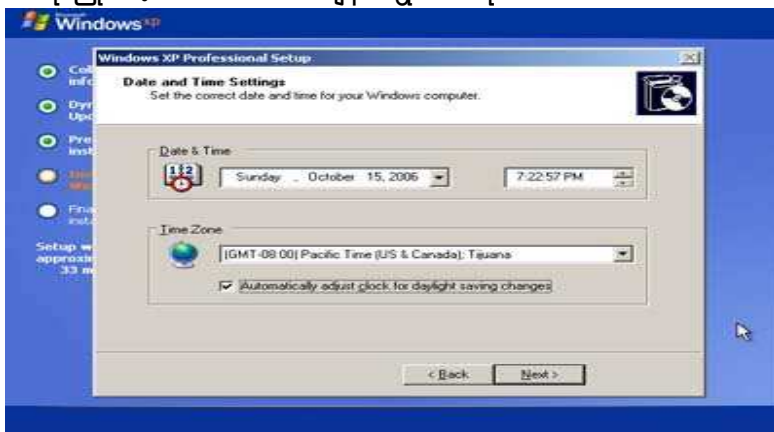
မထည့်ဘဲ ထားလည်း ဘာမှမဖြစ်ပါဘူး။



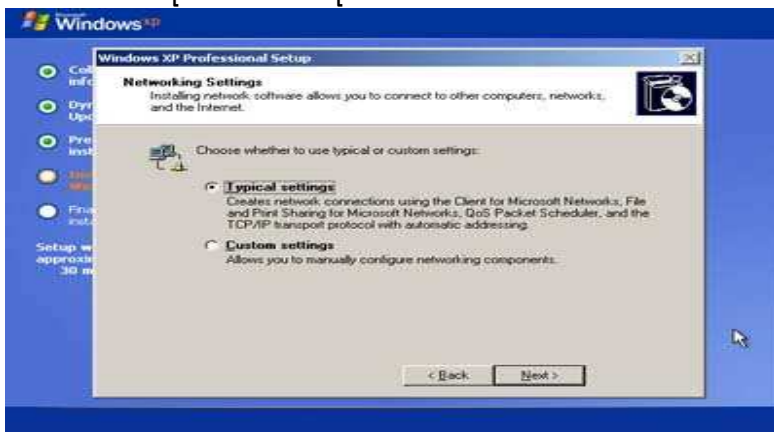
21. နေ့စွဲ၊ အချိန်နဲ့ ဒေသစံတော်ချိန်တွေ သတ်မှတ်ဖို့ပါ။

ဒီနေ့ နေ့စွဲ၊ အချိန်တွေ သတ်မှတ်ပေးပါ။

Time Zone မှာတော့ မြန်မာပြည်ဆို ရန်ကုန်၊ ထိုင်းဆို ဘန်ကောက် စသဖြင့် ကိုယ့်ကွန်ပျူတာမှာ အသုံးပြုမယ့် ဒေသစံတော်ချိန် ရွေးပေးလိုက်ပါ။



22. "Next" ကိုဘဲ ကလစ်လုပ်ပါ။



23. ဒီမှာလည်း "Next" ကိုဘဲ ကလစ်ပါ။



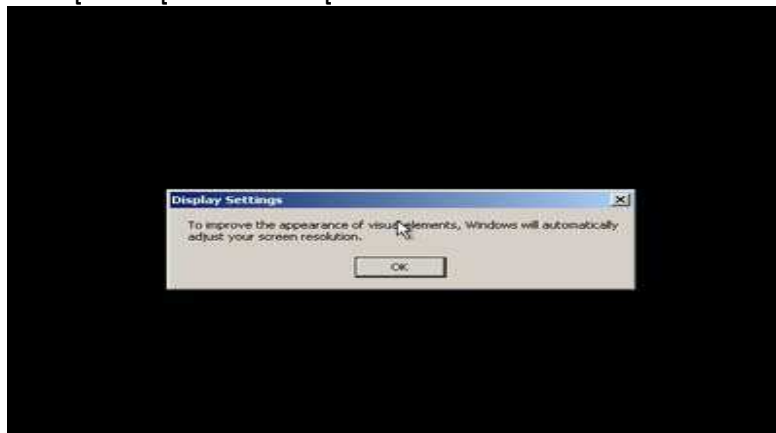
24. ထိုင်ကြည့်ရုံပါဘဲ။



25. ဆက်ကြည့်နေလိုက်ပါဦး။



## 26. အိုကေကိုဘဲ ကလစ်လိုက်ပါ။



## 27. ဒီမှာလည်း အိုကေပါဘဲ။



## 28. "Next" ကိုကလစ်ပါ။



29. "Skip" ကိုကလစ်ပါ။



30. "No" ကို check လုပ်ပြီး "Next" ကိုကလစ်ပါ။



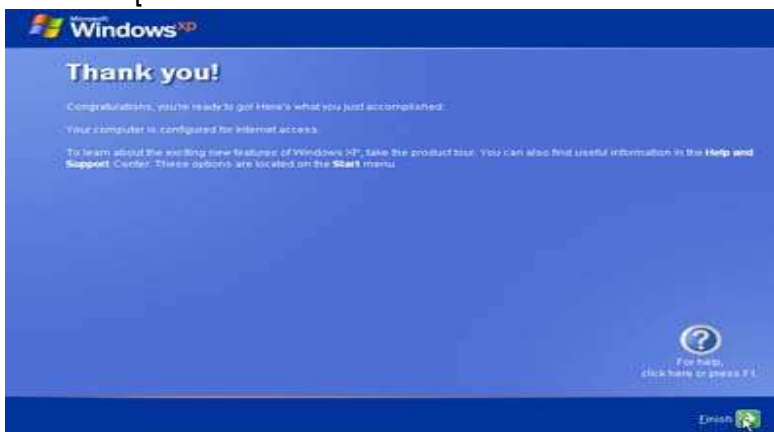
31. ဒီမှာလည်း "No" ကို check လုပ်ပြီး "Next" ကိုကလစ်ပါ။



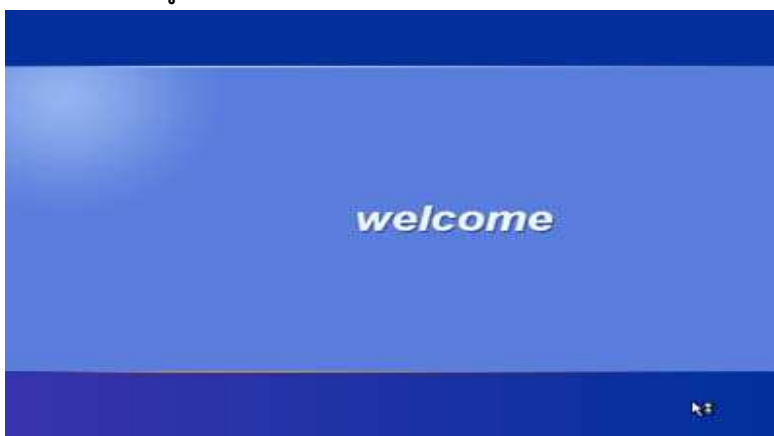
32. ကွန်ပျူတာအသုံးပြုသူအမည်ထည့်ပေးဖို့ပါ။  
 တခုထည့်ပေးပါ။ ဘာနာမည်ဖြစ်ဖြစ်ပေါ့။ အပေါ်ဆုံးက တခုထည့်ရင် လုံလောက်ပါပြီ။



33. ကျေးဇူးတင်ပါတယ်တဲ့။ မိုက်ခရိုဆော့က ပြောတယ်။  
 "Finish" ကိုကလစ်ပါ။



34. ခဏစောင့်ပါ။



35. အိုကော။ ဒီမှာ ဝင်းဒိုးစ် ပွင့်လာပါပြီ။



ဝင်းဒိုးစ် စီရီယယ်နံပါတ် (Windows Serial Number or Product Key)

ကျနော်တို့ သုံးနေတဲ့ ဝင်းဒိုးစ် အင်စတော့လာ စီဒီတွေက အမျိုးမျိုးဆိုတော့ နံပါတ်တွေလည်း အမျိုးမျိုး ဖြစ်နေပါလိမ့်မယ်။ ကိုယ့်စီဒီမှာ ရေးထားပေးတဲ့ နံပါတ်ကို ထည့်ရမှာပါ။

ဝင်းဒိုးစ်ထည့်သွင်းစဉ် တနေရာရာမှာများ အောက်ကပုံမှာပြထားတဲ့ အတိုင်း Serial no. မေးလာခဲ့ရင် ကျနော်လက်ရှိသုံးနေ တဲ့ နံပါတ်က wgp2m-g8m6t-bt7d4-p7ry7-27k76 ဖြစ်ပါတယ်။ ပြီးတော့ Next ကိုနှိပ်ပေးလေ။ (တကယ်လို့များ နံပါတ် မှားနေတယ် ပြောရင် [www.serials.ws](http://www.serials.ws) ကနေတစ်ဆင့် ဝင်းဒိုးစ် စီရီယယ် နံပါတ်တွေ လိုက်ရှာနိုင်ပါတယ်။)

37. နံပါတ်ထည့်ပေးပြီး Next ကိုကလစ်ပါ။